
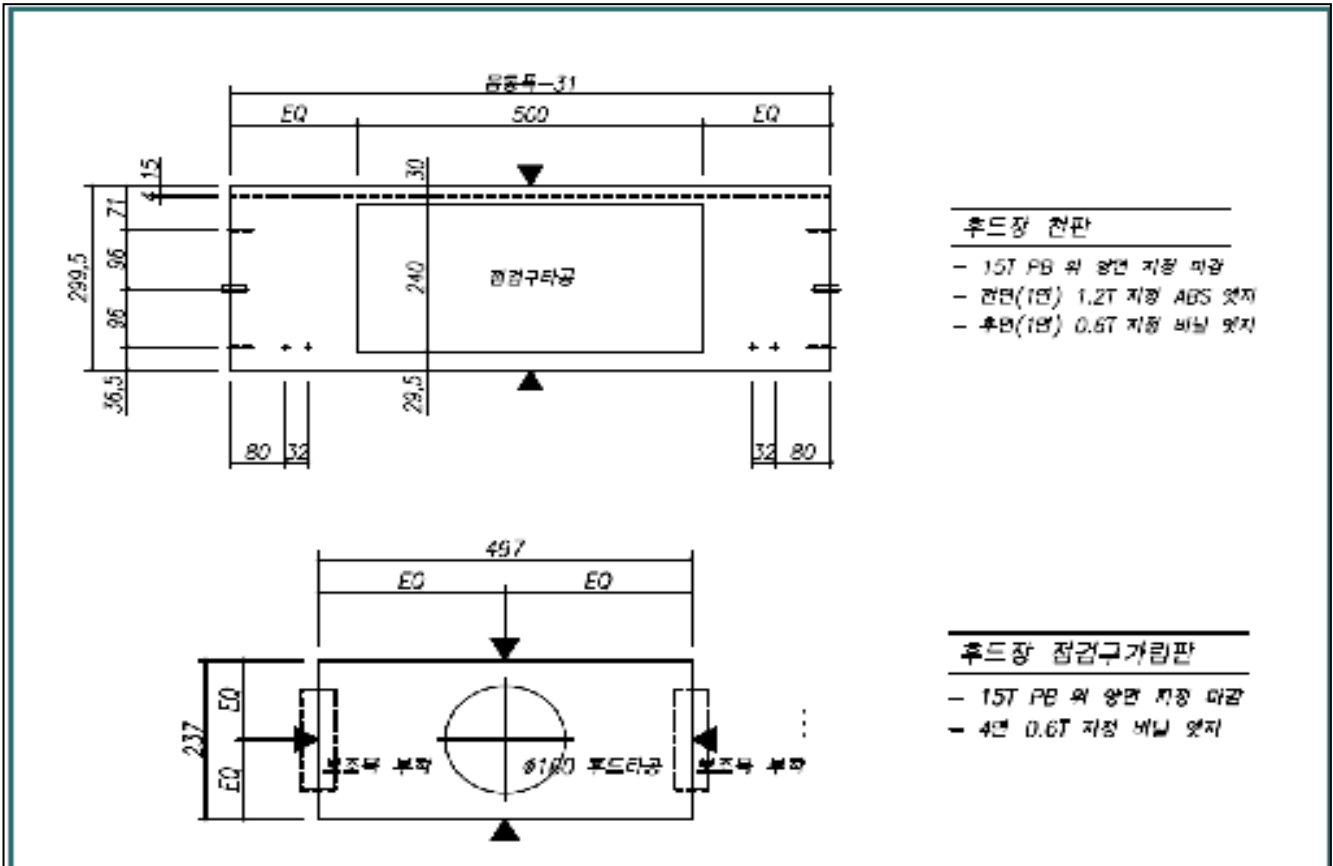


|   |                      |      |         |
|---|----------------------|------|---------|
|  | <b>공동주택 표준시공지침</b>   | 시공번호 |         |
|   |                      | 개정번호 |         |
|   | 환기설비공사               | 개정일자 | 2016.06 |
|   | 주방 렌지후드 및 분리형 헨 시공기준 | 구분   | 단위세대    |

## 1. 시공이미지



## 2. 시공기준 및 고려사항

| 구분 | 시공기준및 고려사항  |
|----|---|
| 기타 | 1.편흡입형 배기헨 적용시 후드 상부장 윗판에 점검구 (240 X 500) 타공<br>2.타공한 점검구에 보조목을 부착하여 점검구 가림판으로 활용 |